

# Release notes

## Sammanfattning

Detta dokument innehåller uppdateringar inkluderade i Patientapplikationen version 1.215 och Clinic version 4.185. Det finns inga uppdateringar gällande Manage eller det Medicinska innehållet i denna release. Uppdateringarna förväntas att produktionssättas den 23:e juli.

## Patientapplikationen

### Uppdateringar i version 1.215

#### 1 Ändring från *Chatbot* till namnet för ingången

När patienten har svarat på frågor i en triage eller i ett formulär har det tidigare stått *Chatbot* ovanför själva frågan. Detta kommer nu att ändras till att istället stå namnet för ingången, exempelvis *Region Öster*. Ändringen görs för att tydliggöra att det inte är en chatbot som patienten chattar med.

Ändringen kommer att ske automatiskt för alla kunder.

Simon Mårtensson, 32 år  
Feber

Chatbot

Hur skulle du beskriva dina utslag?

+ Vad menas med samlade utslag?

Välj ett alternativ

Ett utslag

Utspridda utslag

Flera utslag som är samlade

Välj ett alternativ

Innan: Chatbot

Efter: Namnet på ingången

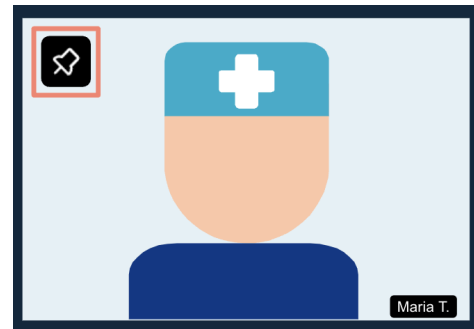
## 2 Möjlighet för patient att fästa videoström i videosamtal

I videolösningen Vonage är det nu möjligt för patienten att fästa en specifik videoström i ett pågående videosamtal. Denna funktion gör det möjligt för patienten att kunna hålla en specifik videoström, till exempel en specifik mötesdeltagare, konstant synlig under samtalet, vilket säkerställer en fokuserad och oavbruten visning av den aktuella videoströmmen.

Denna uppdatering gäller endast för kunder som använder den nya videolösningen Vonage i plattformen.



Innan: Ingen möjlighet att fästa videostreamen.



Efter: Möjlighet att fästa videostreamen har lagts till.

## Clinic

### Uppdateringar i version 4.185

#### 1 Radbryt i svarsalternativen för flervals- och envälsfrågor i Originalsvar

I sektionen Originalsvar kan vårdpersonalen se exakt vilka frågor som ställts till patienten i en triage eller i ett formulär, samt vad patienten har svarat. Tidigare fanns ingen radbrytning vid presentationen av de olika svarsalternativen, utan de presenterades i ett kluster. Presentationen av svarsalternativen kommer nu istället att visas på varsin rad för att göra det enklare att läsa för vårdpersonalen.

Ändringen kommer att ske automatiskt för alla kunder.

Anteckningar Originaltext Originalsvar

Feber - Triage

**Feber**

Förutom feber, är något av följande ditt största besvär?  
(Om inget stämmer in på dig klicka i "Inget av ovanstående", så kommer fler alternativ i nästa fråga)

Kräkning Diarré Ont i magen Urinvägsbesvär **Huvudvärk**

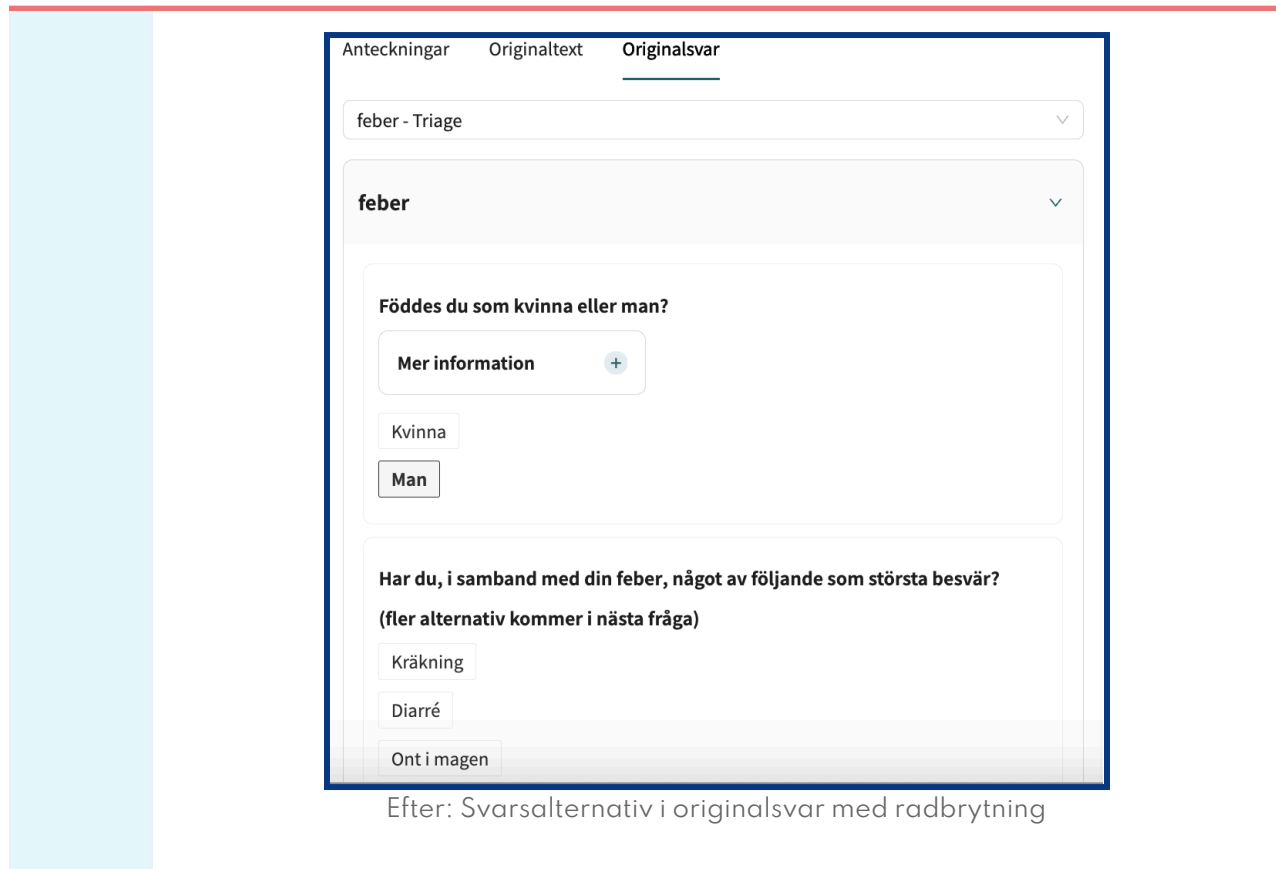
Inget av ovanstående

Tror du att du just nu har feber och/eller frossa? (Frossa är kraftiga, okontrollerade skakningar med samtidig frysningssänsla). Du kan välja båda.

Mer information +

Feber **Frossa** Inget av ovanstående

Innan: Svarsalternativ i originalsvar utan radbrytning



## Observera!

Det som inkluderas i release notes är vad som avses att släppas. Tänk på att utvecklingen för närvarande är under regressionstestning och måste godkännas för att släppas. Därmed kommer en ny version av release notes att kommuniceras om något i releasen ändras.

## Frågor

Om du har några frågor, vänligen kontakta Platform24 support eller er kundansvarig.